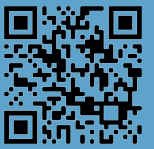


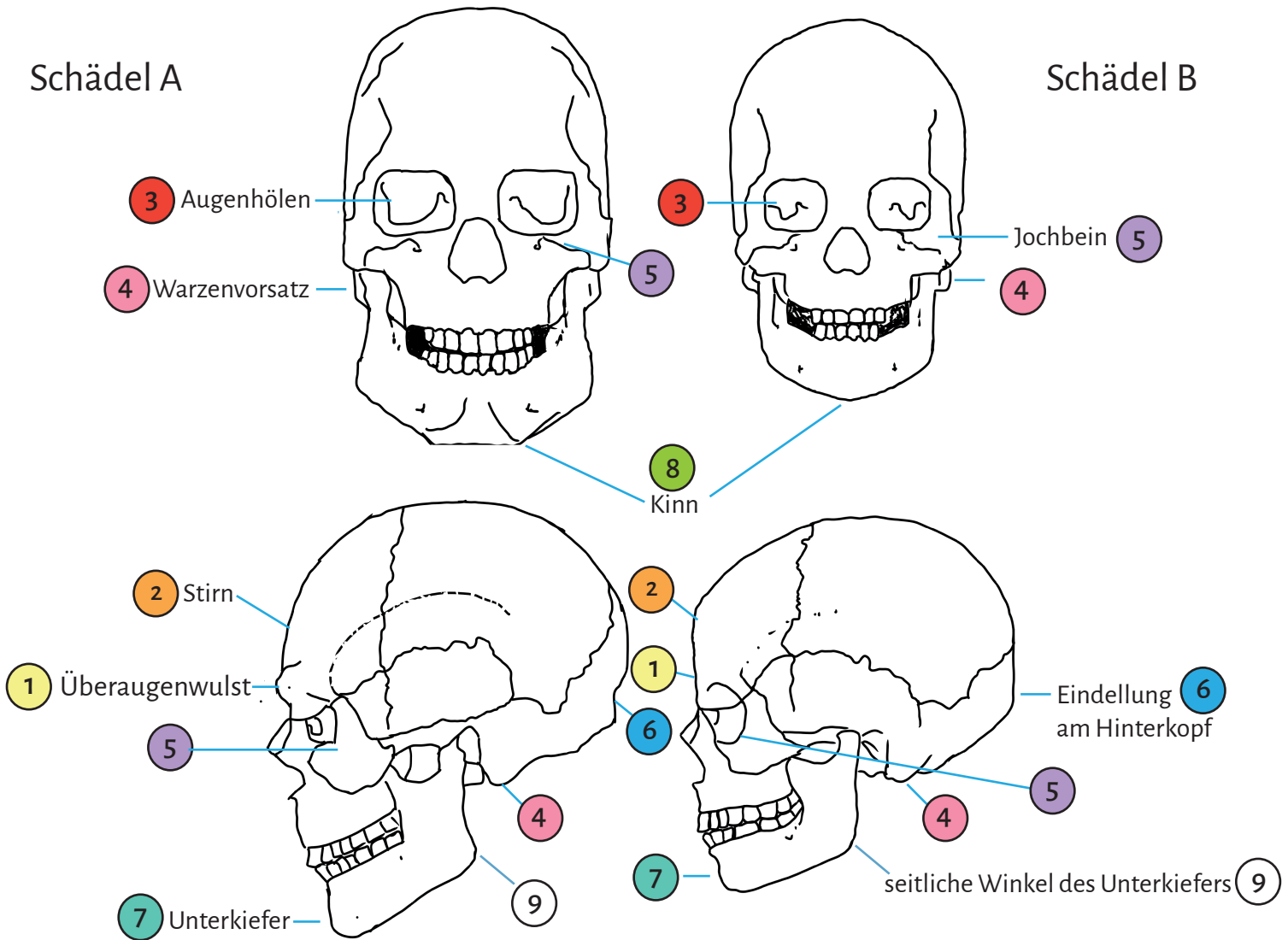


Eher männlich oder eher weiblich? Kannst du es erkennen?



Schädel A

Schädel B



Trage in der Tabelle ein (A und B).

	weibliche Merkmale	weiblich	neutral	männlich	männliche Merkmale
1	flach & klein				groß & ausgewölbt
2	ist stärker nach hinten gezogen				gerader
3	rundlich				eckig
4	stark/deutlich vorhanden				kaum bis gar nicht vorhanden
5	niedrig und glatt				hoch und unebene Oberfläche
6	schwach bis kaum vorhanden				stark „eingedellt“
7	grazil, fein				robust, kräftig
8	schmal & rund				breit und eckig
9	schräg nach oben				„rechtwinklig“/ grade nach oben